



ENGEVALE
ENGENHARIA



Uma empresa multidisciplinar.
Esta é a Engevale Engenharia.



Construção Civil



Elétrica



Mecânica



Automação



Montagens



Refrigeração



Operação e Manutenção
de Processos

A Engevale Engenharia

Fundada em 1999, a Engevale Engenharia é uma empresa de engenharia com sede em Taubaté/SP que atua em nível nacional prestando serviços em diversas áreas, como construção civil, elétrica, mecânica, automação, montagens e refrigeração, dentre outras. Com operações nos segmentos privado e público, executa obras residenciais e industriais, além de incorporação imobiliária, buscando sempre evoluir junto com o mercado, adequando-se às novas tendências de forma competitiva e a manter-se constantemente atualizada.

Acreditando fortemente em seus princípios, a Engevale vem trabalhando ao longo dos anos com honestidade, transparência, responsabilidade e dedicação, valorizando seus clientes, colaboradores e parceiros, respeitando as comunidades e o Meio Ambiente onde atua, evoluindo de forma sustentável e contribuindo com o desenvolvimento socioeconômico do nosso país.

A Engevale conta com sua sólida estrutura para garantir a seus clientes um amplo leque de soluções de forma a atender plenamente suas necessidades, com qualidade, velocidade e eficiência. Como principal instrumento de atendimento, tem a competência e dedicação de sua equipe, sempre comprometida com a excelência operacional, satisfação das partes interessadas e com os resultados, em todos os serviços oferecidos.

Construindo seus sonhos para
VOCÊ IR CADA VEZ MAIS LONGE





MISSÃO

Prestar um serviço diferenciado e de qualidade, oferecendo soluções satisfatórias e conquistando a confiança de clientes e investidores, com comprometimento, sustentabilidade e responsabilidade social.



VALORES

- Valorizar as pessoas como seu maior ativo;
- Praticar suas atividades dentro da ética e da justiça em todas as relações;
- Inovar e antecipar-se às tendências de mercado;
- Respeitar o meio ambiente com sustentabilidade e responsabilidade social;
- Criar novas oportunidades assegurando a competitividade e a lucratividade.

Certificações

Para garantir a satisfação de nossos clientes e assegurar o controle sobre as ações que tenham impacto na qualidade do produto e na melhoria contínua dos resultados globais, a Engevale possui as seguintes certificações:



Somos uma empresa comprometida com o desenvolvimento sustentável, com o uso racional dos recursos naturais e com o Meio Ambiente. Como prova de nosso engajamento com a natureza, desde o ano de 2017, somos detentores da ISO 14001 – norma internacional que define critérios para implantação de Sistema de Gestão Ambiental e estabelecimento de práticas sustentáveis e compromissos com a melhoria contínua do desempenho ambiental.



Sempre atentos e comprometidos com as melhores práticas em gestão de saúde e segurança ocupacional, e visando prevenir lesões e problemas de saúde ocupacionais, assegurando aos nossos colaboradores melhoria da qualidade de vida e ambientes de trabalho seguros e saudáveis, somos detentores da ISO 45001 – norma internacional para o Sistema de Gestão de Saúde e Segurança Ocupacional (SGSSO), que tem como foco a melhoria de nosso desempenho, em termos de Saúde e Segurança do Trabalho (SST).



Desde 2017, também somos certificados pelo Programa Brasileiro de Qualidade e Produtividade do Habitat (PBQP-H), importante certificação gerenciada por intermédio do Ministério do Desenvolvimento Regional. Este Programa visa a melhoria da qualidade do habitat e a modernização produtiva, através da qualificação contínua de mão de obra, fornecedores, materiais e serviços em geral, propiciando soluções mais baratas e de melhor qualidade para a redução de custos e, especialmente, do déficit habitacional no país, atendendo, em especial a produção habitacional de interesse social.





Política de Gestão

- Buscar a melhoria contínua do Sistema de Gestão Integrada, visando melhoria do desempenho ambiental e ao aumento da satisfação das demais partes interessadas;
- Atender aos requisitos de cada um de seus clientes e das obras nas quais atua;
- Observar aos requisitos legais, subscritos e estatutários aplicáveis ao negócio;
- Promover um processo sustentável protegendo o meio ambiente, controlando aspectos e impactos ambientais das nossas atividades;
- Comprometimento com a segurança, saúde e bem-estar de seus colaboradores, eliminando os perigos e reduzindo os riscos nas nossas atividades;
- Envolver os colaboradores através de consultas e participação em assuntos de saúde e segurança do trabalho, com participação da CIPA;
- Promover o desenvolvimento profissional dos colaboradores e a sua valorização com base na meritocracia;
- Comprometer-se com a moral e com o cumprimento do Código de Ética da Engevale Engenharia.

Buscando Excelência e inovação
AO CRESCIMENTO SUSTENTÁVEL





Política da Qualidade

A Engevale Engenharia, empresa nacional que atua nas áreas de engenharia, construção, elétrica, mecânica, automação, montagem industrial, refrigeração, operação e manutenção de processos, fortemente apoiada em seus princípios éticos e visando a uma experiência comercial focada em qualidade, inovação e sustentabilidade, desenvolve suas atividades em atenção às premissas de:

- **Agilidade** – prestar um atendimento ágil, pontual e excelente, atendendo aos prazos e expectativas de nossos clientes;
- **Confiança** – toda e qualquer ação desenvolvida em favor de nossos clientes devem reforçar a confiança em nossa empresa, com o objetivo de fidelizar e perenizar nossas relações comerciais;
- **Dedicação** – toda e qualquer tarefa deve ser executada da melhor forma possível, de forma a encantar nossos clientes;
- **Profissionalismo** – desenvolver e valorizar a capacidade técnica de nossos colaboradores, tornando o ambiente profissional mais técnico, seguro e confortável;
- **Qualidade** – investir permanentemente no aprimoramento e na gestão da qualidade de nossos produtos e serviços, em sintonia com o que há de melhor no mercado nacional e internacional, de forma a alcançar a completa satisfação de nossos clientes;
- **Resultado** – gerar resultados positivos para todas as partes interessadas.

Buscando Excelência e inovação
AO CRESCIMENTO SUSTENTÁVEL



SOLUÇÕES





CONSTRUÇÃO CIVIL

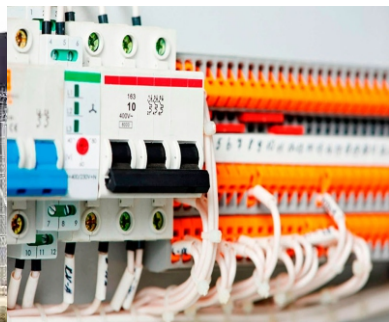
- Execução de obras e edificações em prédios públicos e industriais
- Edificação de condomínios verticais e horizontais
- Retrofit de ambientes corporativos
- Infraestrutura urbana
- Fundação e bases de equipamentos
- Pavimentação
- Terraplenagem
- Drenagem
- Recuperação estrutural
- Manutenção de faixas de dutos
- Limpeza e conservação industrial
- Construção de galpões Industriais
- Construção em pré-moldados de concreto





SISTEMAS ELÉTRICOS

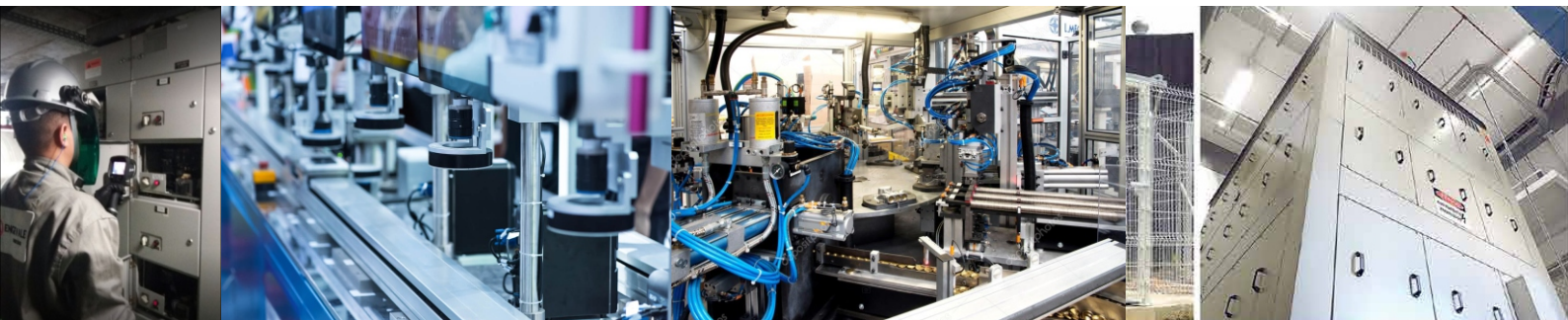
- Sistemas de potência
- Sistemas de suprimento e distribuição de energia
- Projetos de instalações elétricas de BT e MT
- Sistemas de Iluminação
- Estudos de curto circuito e seletividade
- Subestações de transformação | Cubículos de proteção e distribuição
- Geração de energia | Diesel | GNV | Solar
- Painéis elétricos de força e comando | CCM (Centro de Controle de Motores) | Partidas de grandes motores
- Data-Center | Sistemas especiais de backup e redundância | Infraestrutura para TI
- Proteção contra descargas atmosféricas e surtos
- Iluminação geral e especiais
- Sistemas de controle





AUTOMAÇÃO

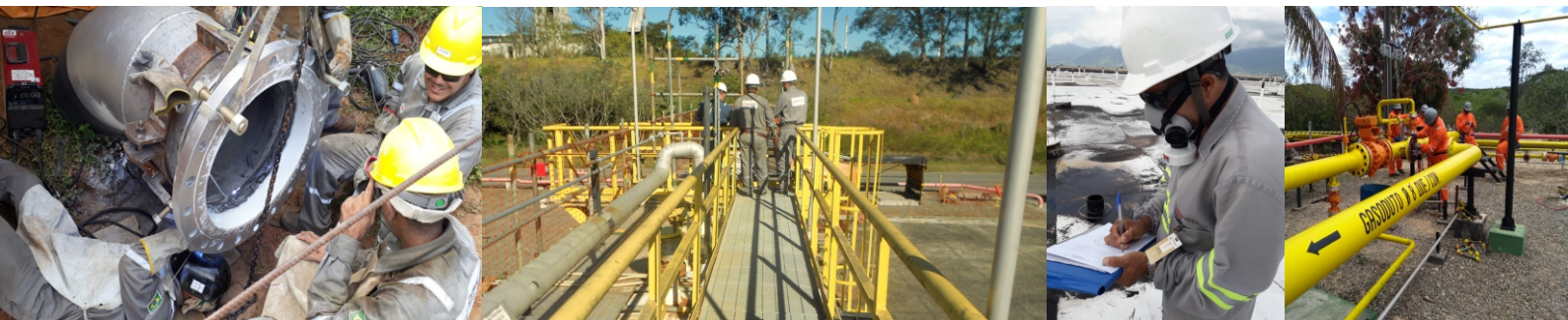
- Automação de processos industriais
- Instrumentação
- Supervisórios | IHM
- Acionamento pneumáticos e elétricos
- Painéis de controle
- Monitoramento e acionamento remotos
- Proteções | Segurança aumentada | Redundâncias
- Gerenciamento de demandas | Consumo de energia





INSTALAÇÕES MECÂNICAS E MONTAGENS

- Projetos conceituais e detalhados (3D | 4D)
- Ar comprimido | Compressores | Secadores | Resfriadores
- Bombeamento | Skids de bombas | Estações elevatórias
- Sistemas de reaproveitamento de água | ETA | ETE
- Torres de resfriamento | Água industrial e de processo
- Tubulações industriais em aço carbono, inox ou polímeros | válvulas
- Montagens e instalação de máquinas e equipamentos
- Manutenção de equipamentos estáticos / Caldeiraria
- Isolamento térmico
- Inspeções de qualidade
- Paradas de manutenção em linhas de Terminais e Refinarias





REFRIGERAÇÃO

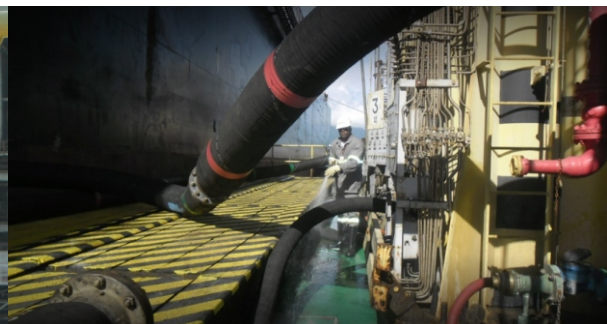
- Projetos conceituais e detalhados (3D)
- Ar comprimido | Compressores | Secadores | Resfriadores
- Bombeamento | Skids de bombas | Estações elevatórias
- Sistemas de reaproveitamento de água | ETA | ETE
- Torres de resfriamento | Água industrial e de processo
- Tubulações industriais em aço carbono, inox ou polímeros | válvulas
- Montagens e instalação de máquinas e equipamentos





OPERAÇÃO E MANUTENÇÃO DE PROCESSOS

- Manutenção e operação de sistemas de refrigeração
- Manutenção e operação de sistemas elétricos
- Manutenção e reparos civis
- Implantação de eletrônico de ativos
- IOT na gestão de equipamentos
- Manutenção e substituições de Estruturas metálicas, Tubulações, Tanques de Armazenamento





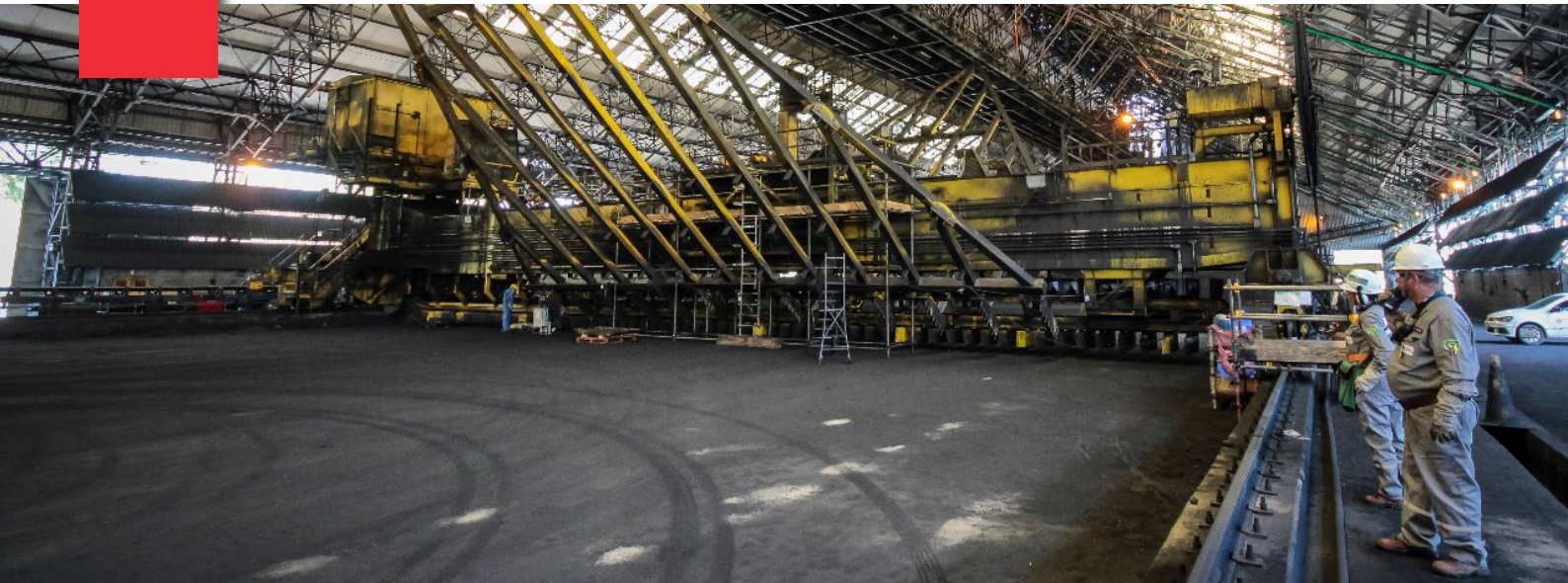
PORTFÓLIO





REFINARIAS PETROBRAS REVAP/REFAP/RNEST/TEBAR/REDUC/UO-Bahia





REFINARIAS PETROBRAS REVAP/REFAP/RNEST/TEBAR/REDUC/UO-Bahia





REFINARIAS PETROBRAS REVAP/REFAP/RNEST/TEBAR/REDUC/UO-Bahia





CONSTRUÇÃO DE ESCOLAS E HOSPITAIS



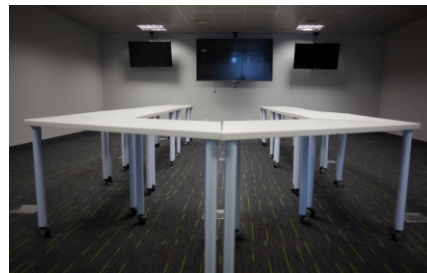
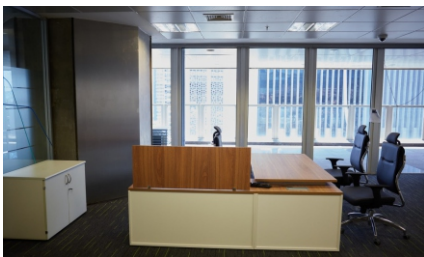


GALPÕES INDUSTRIAIS





Obras de Interiores



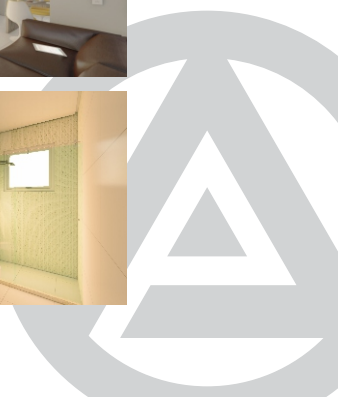
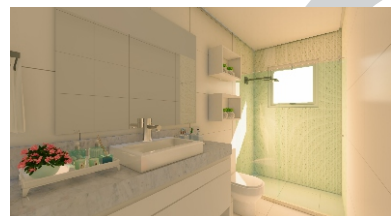
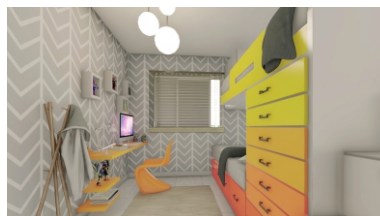


AUDITÓRIOS E EQUIPAMENTOS ESPORTIVOS





Condomínios Residenciais





Rua Dr. José Luiz de Almeida Soares, 285
Central Parque - Taubaté - SP
Fone: (12) 3621.1335 | 3633.4849
E-mail: obras@engevale.com
Site: www.engevale.com
CNPJ: 03.102.401/0001-40





Principais Clientes

 PETROBRAS	 TRANSPETRO		
			
			
			
			

